

VLI au départ ...

Isabelle FLEURY

IFSI du CHU de Nice

Promotion 2003-2006

Le travail écrit (1)

- ◆ **Constat** : nouvelles responsabilités des ISP
- ◆ La formation des ISP protocolisés est-elle adaptée ?
- ◆ La formation aux PISU apporte-t-elle les caractéristiques fondamentales (savoir, savoir-faire, savoir-être) permettant l'accroissement de la compétence de l'ISP ?

Le travail écrit (2)

- ◆ **Hypothèse** : La faible quantité de cas pratiques dans cette formation ne permet pas de développer un savoir-faire, permettant la diminution du stress dans les situations d'urgence

Le questionnaire

- ◆ Questionnaire « quantitatif »
- ◆ **Public** : ISP des Alpes Maritimes formés aux PISU
- ◆ Panel : 6 questions fermées
- ◆ Formations : 16 questions fermées
- ◆ Interventions : 5 questions fermées, 1 question ouverte
- ◆ Propositions : 1 question ouverte

Les difficultés

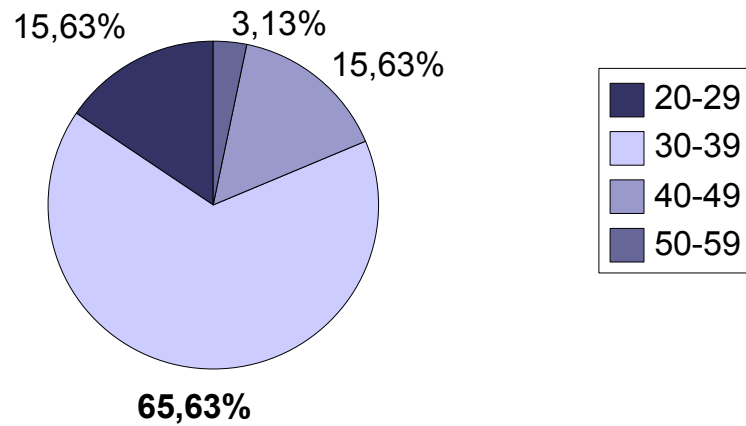
- ◆ 32 réponses obtenues sur 75 questionnaires envoyés
 - ◆ 22 réponses papiers
 - ◆ 10 réponses informatiques
- ◆ Période de vacances => Faible disponibilité

Exploitation des réponses

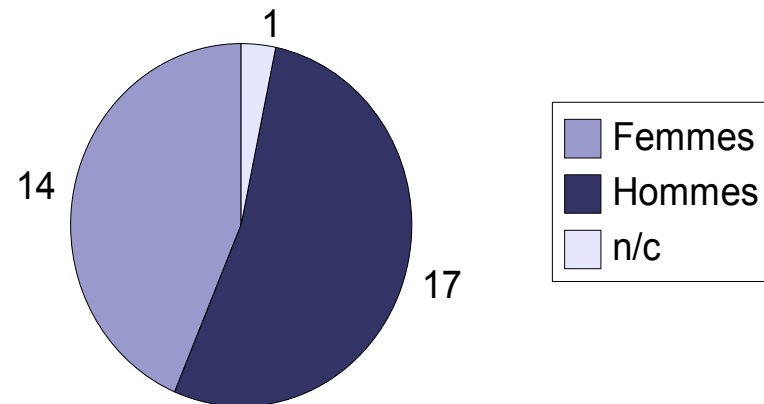
- ◆ Méthodologie, outil, résultats - cf Annexe
- ◆ Biais (5 SDIS / 32)

Le panel (1)

Répartition selon l'âge

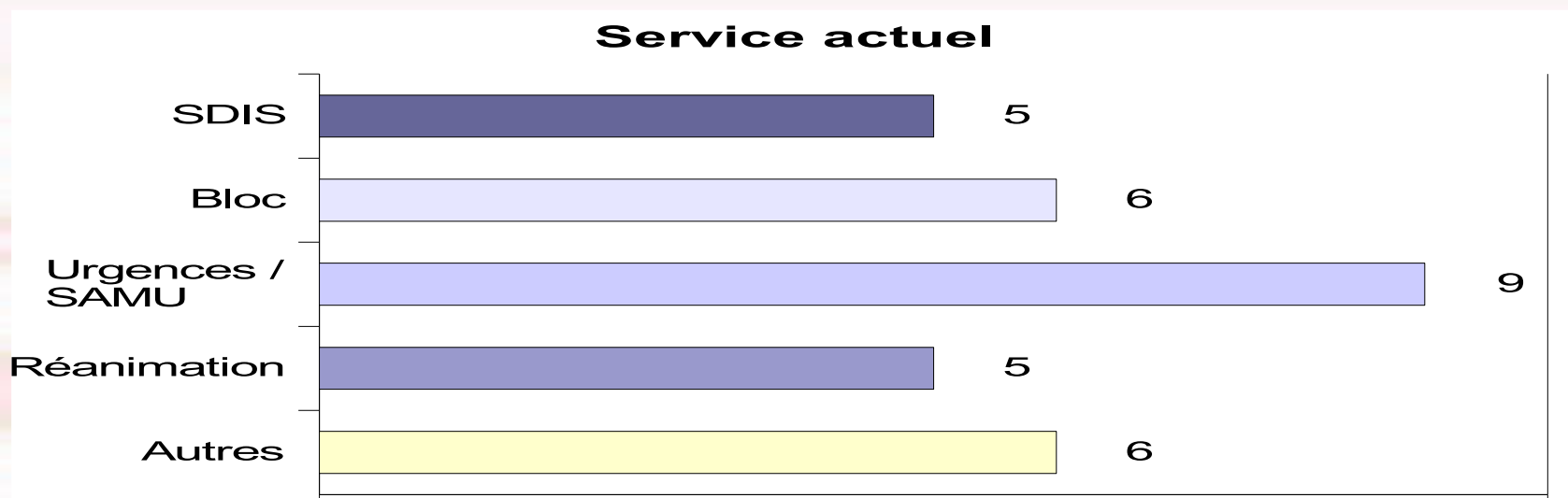


Répartition selon le sexe



Le panel (2)

- ◆ 18 anciens SP, plus de 3 ans d'ancienneté
- ◆ IDE depuis plus de 3 ans
- ◆ ISP depuis plus de 3 ans aussi

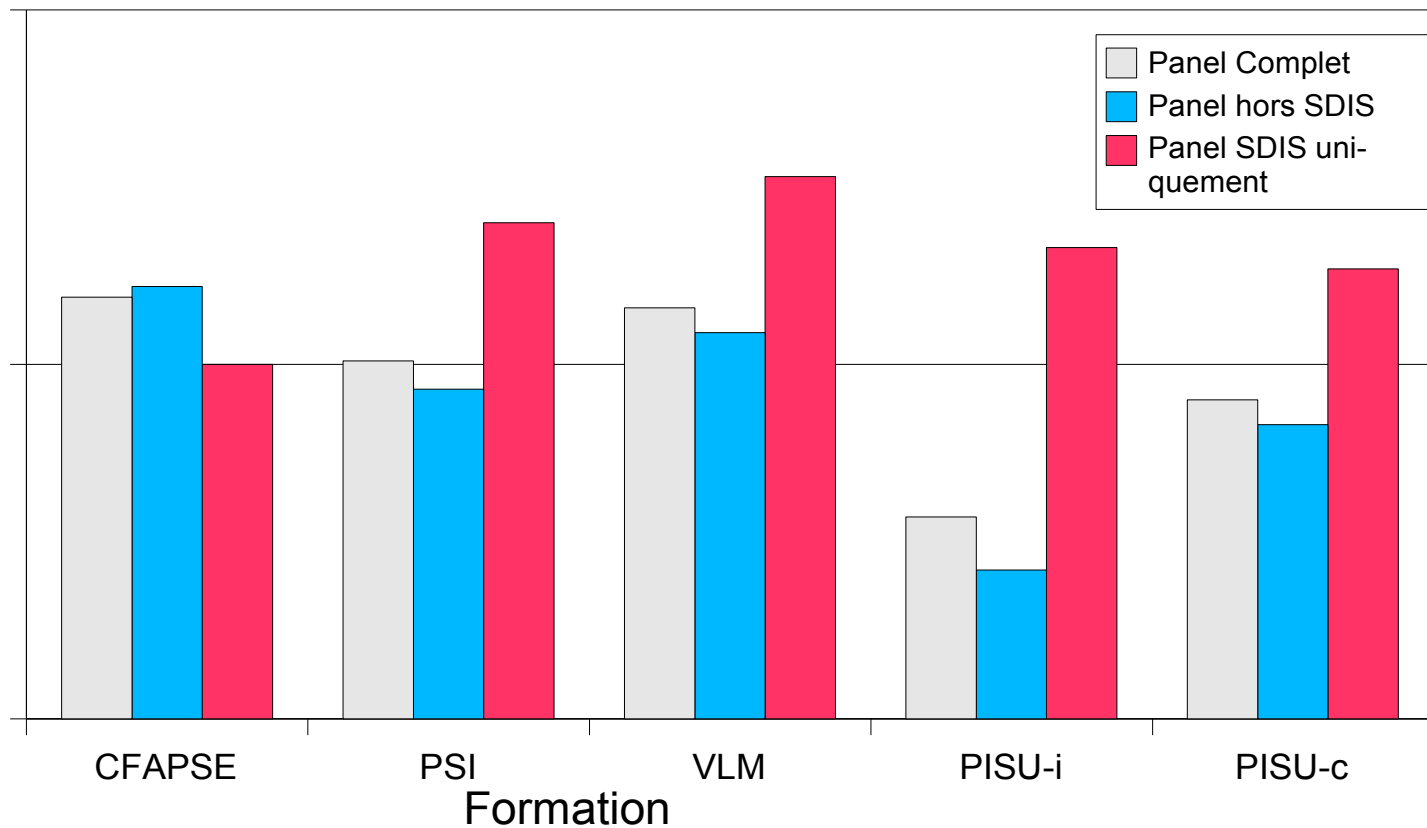


Évaluation des formations

Tout à fait d'accord

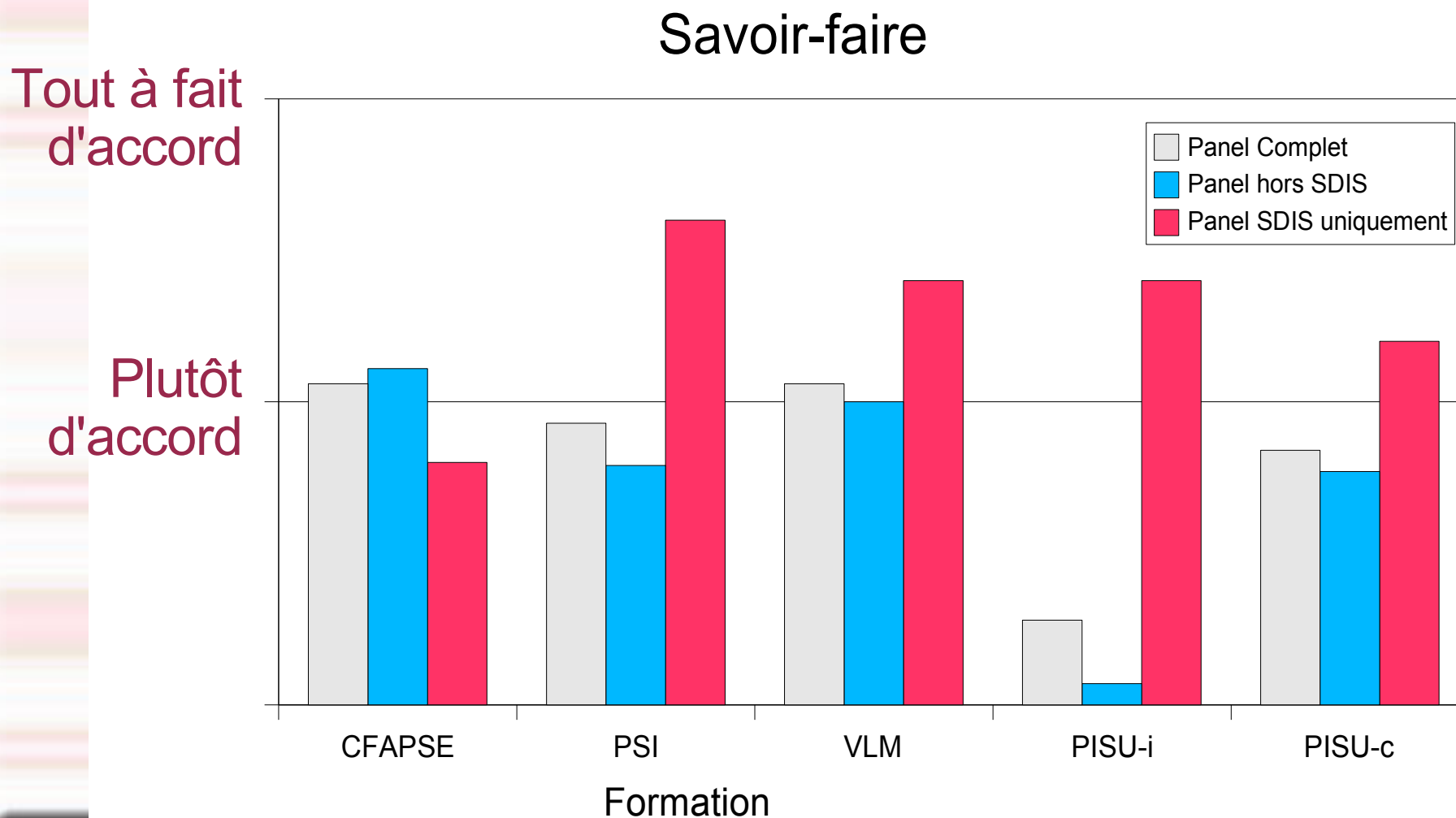
Plutôt d'accord

Formations



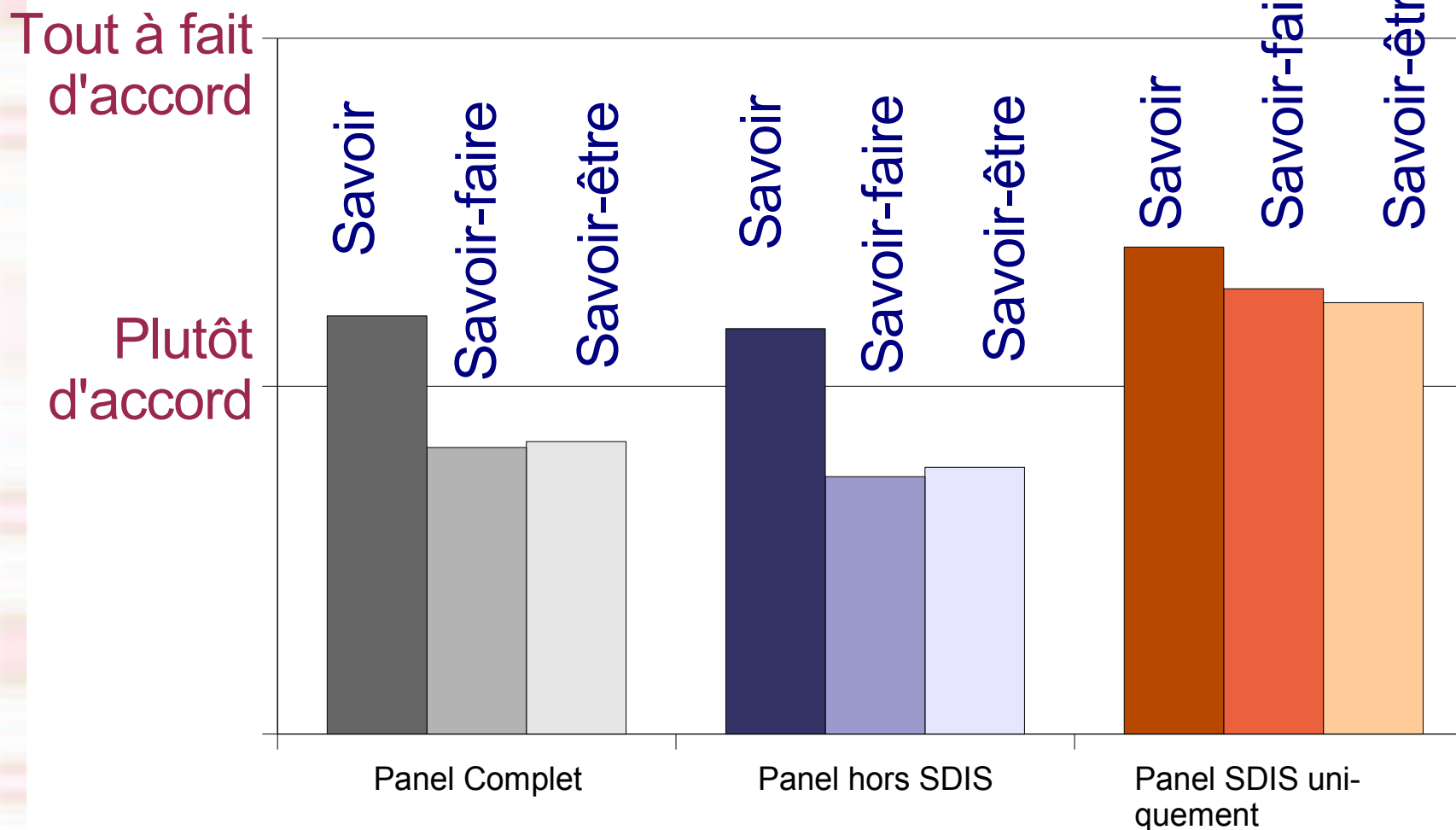
Évaluation des savoir-faire

Estimez-vous avoir eu un entraînement qui vous permette d'être opérationnel sur le terrain (savoir-faire) ?

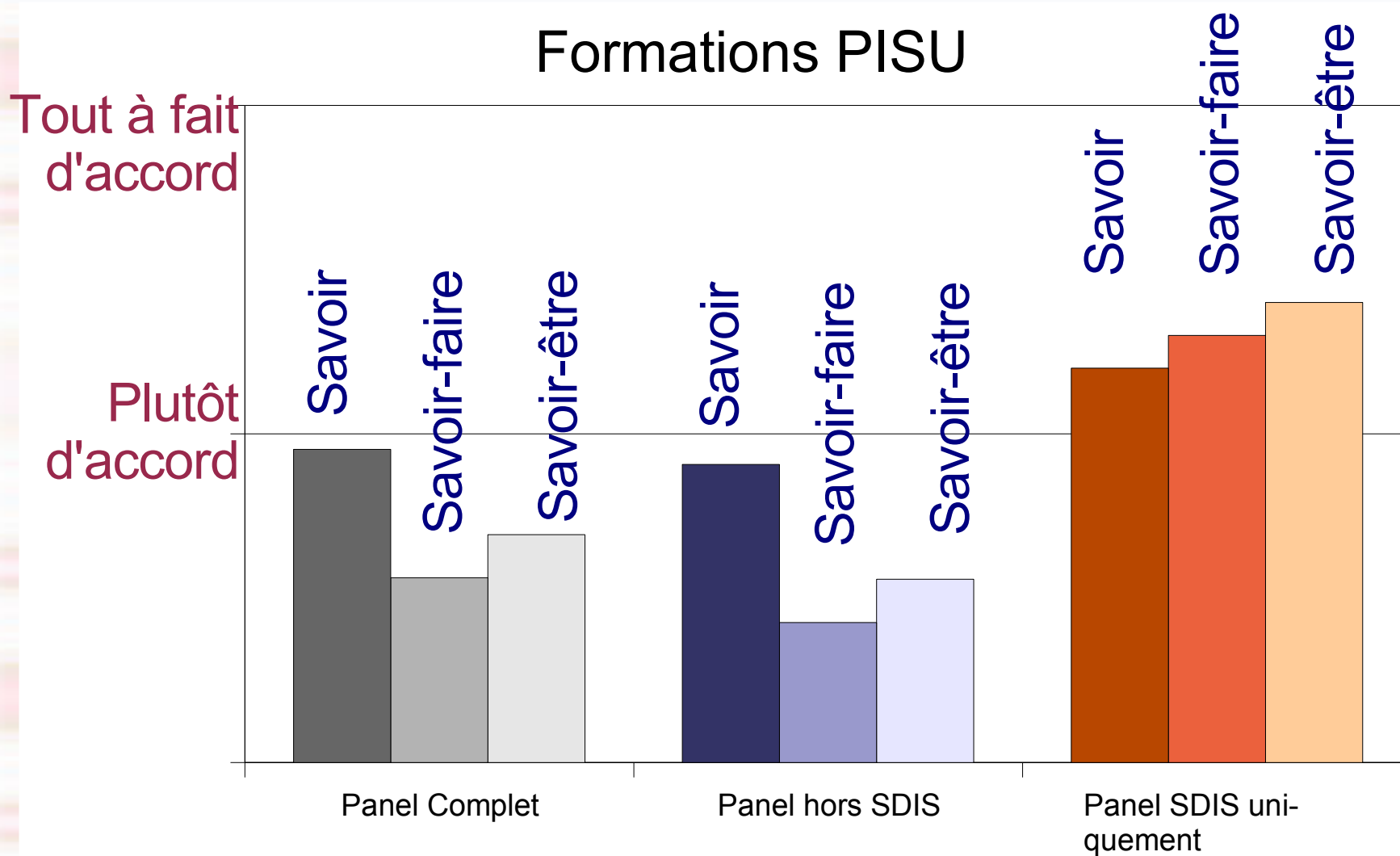


Savoir / savoir-faire / savoir-être (1)

Toutes les formations



Savoir / savoir-faire / savoir-être (2)



Savoir faire PISU / stress

- ◆ Dans plus de 60 % des cas
 - ◆ Si à la question : « **Estimez-vous avoir eu un entraînement qui vous permette d'être opérationnel sur le terrain (savoir-faire) ?** » la réponse est « **Plutôt pas d'accord** » ou « **Pas du tout d'accord** »
 - ◆ alors à la question : « **Lorsque vous êtes en intervention, vous diriez que vous vous sentez ?** » la réponse est « **Plutôt pas stressé** » ou « **Pas du tout stressé** »
- ◆ Ou l'inverse

Protocoles / stress

- ◆ Dans plus de 50 % des cas
 - ◆ Si à la question : « Les protocoles sont-ils aisément applicables sur le terrain ? » la réponse est « Plutôt pas d'accord » ou « Pas du tout d'accord »
 - ◆ alors à la question : « Lorsque vous êtes en intervention, vous diriez que vous vous sentez ? » la réponse est « Plutôt pas stressé » ou « Pas du tout stressé »
- ◆ Ou l'inverse

Rappel hypothèse

- ◆ La faible quantité de cas pratiques dans cette formation ne permet pas de développer un savoir-faire, permettant la diminution du stress dans les situations d'urgence

Difficultés

- ◆ Manque de temps
- ◆ Environnement stressant
- ◆ Relation avec la famille, le patient
- ◆ Relation avec le SAMU
- ◆ Relation avec le reste de l'équipe
- ◆ Protocoles : pédiatrie / multi-pathologie
- ◆ Responsabilité

Propositions

- ◆ Cas concrets
- ◆ Échanges
- ◆ Coaching
- ◆ Protocoles pédiatrie
- ◆ Autres

Conclusion de l'enquête

- ◆ Propositions => demande de savoir-faire
- ◆ Réponses sur les formations => savoir-faire moins bien perçu
- ◆ Réponses sur les interventions => Le stress est présent
- ◆ Lien fort entre stress et savoir-faire insuffisant

Cependant ...

- ◆ Stress très présent
- ◆ Inconfort

- ◆ Satisfaction du métier
- ◆ Pas de répercussion du stress sur les soins

- ◆ Composante incompressible du stress dans une situation d'urgence

- ◆ La formation doit pouvoir réduire le facteur stress à son niveau le plus bas

*« le plus grand philosophe du monde,
sur une planche plus large qu'il ne
faut, s'il y a au-dessous un précipi-
pice, quoique sa raison le
convainque de sa sûreté, son ima-
gination prévaudra. Plusieurs n'en
sauraient soutenir la pensée sans
pâlir et suer »*

(Pascal, Pensées, 82)